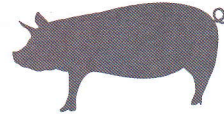


FAX 029-225-6718

畜産農家との婚活パーティー



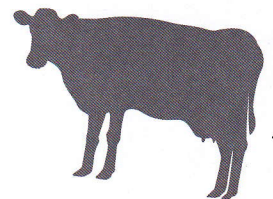
参加申込書



氏名	
年齢	歳
住所	〒
連絡先	TEL E-mail
職業	

スケジュール

- 9:15 水戸駅集合
- 9:30 水戸駅をバスにて出発
- 10:30 笠間クラインガルテンにてそば打ち体験
- 13:00~ 出雲大社にて婚活成功祈願祭
- 14:00~ 婚活パーティー
- 16:00 終了予定(パーティー終了後水戸駅までお送りします)



応募方法

FAXの場合:参加申込書に必要事項をご記入のうえ029-225-6718までお送りください。

HPの場合 :<http://ibaraki.lin.gr.jp/>より応募フォームに必要事項をご記入のうえご応募ください

応募締切:平成27年11月16日(月)

集合場所やスケジュールの詳細については参加申し込みをいただいた後にご連絡させていただきます。

お問合せ先

(公社)茨城県畜産協会 TEL.029-231-7501 Email.info@ibaraki.lin.gr.jp

主催 公益社団法人 茨城県畜産協会
後援 笠間市