

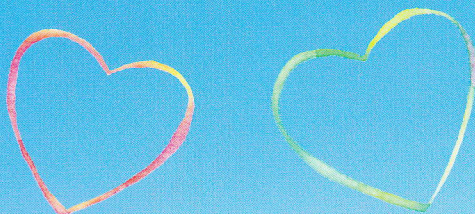


Fit Partner Club

婚活支援

第8回 フィット・パートナー パーティーのご案内

バスツアー



日 時 平成 28年 5月 29日(日)
午前 10時 30分より 受付
午前 11時 出発 午後4時位帰着

会 場 笠間市役所岩間支所 正面玄関前集合
(笠間市下郷5140番地)

募集人数 男女共 各15名 計30名(先着順)

募集年齢 男女共 20才~45才

募集期間 4月1日(金)から定員なり次第締め切り

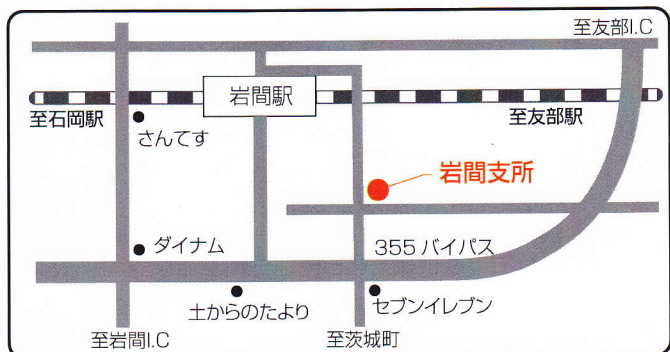
会 費 男女共 ¥3,000

【参加方法】

下記へお問い合わせください。申込用紙をお送り致します。
参加お申し込み用紙に記入し、会費を添えてお申し込み下さい。
申し込み順、定員となり次第締め切らせて頂きます。
参加者にはパーティー案内状を開催1週間前までに送付致します。

Service Activities

我々ライオンズクラブは、日本社会の大きな課題である人口減少と少子化問題を真剣に受け止め、ライオンズクラブの「ウィサーブ(奉仕)」の精神に則り、若い方たちへ結婚を勧めております。岩間ライオンズクラブでは、新しい社会奉仕への一環として、フィット・パートナークラブを設立し、出会いの場を創出することで、社会に役立つことを願っております。



【お問合せ先】 フィット・パートナー クラブ

319-0202 笠間市商工会岩間事務所内(岩間ライオンズ事務局まで)

お問合せ・お申込み 専用ダイヤル

TEL.090-7714-8649 (担当:鈴木)

※すぐに電話に出られない場合があります。その場合は鈴木より電話致します。