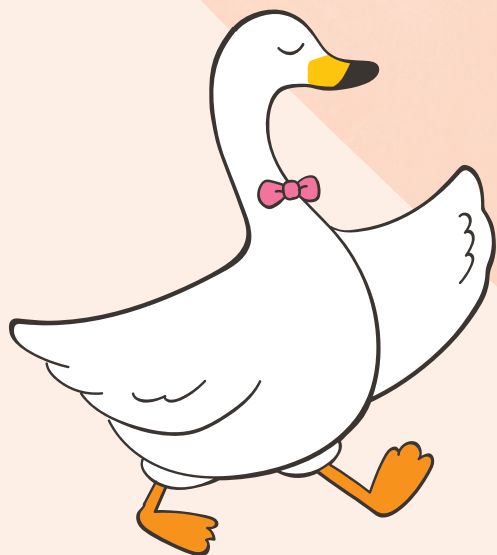


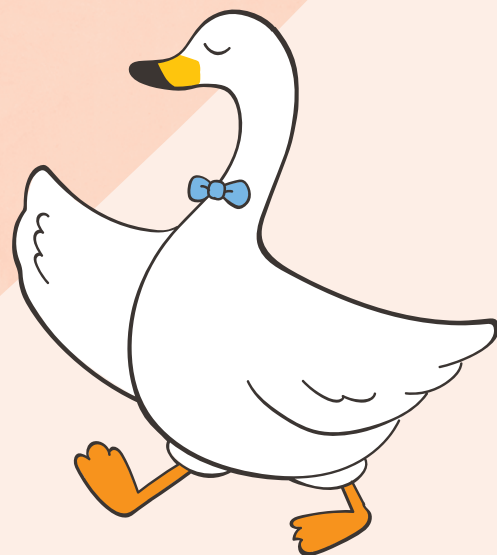
那珂市にお住まいの方の
出会いを応援！

いばらき出会いサポートセンター 入会登録料の一部を助成します

市では、令和2年4月1日以降に、
いばらき出会いサポートセンターに入会したかたに、
入会登録料(2年間で11,000円)の一部(5,000円)を助成します。



申請方法など、
詳しくは那珂市HPへ



いばらき出会いサポートセンターとは？

いばらき出会いサポートセンターは、結婚を希望する独身のかたの出会いの場づくりを目的とし、茨城県と(一社)茨城県労働者福祉協議会が共同で設立した団体です。会員制のパートナー探しの支援や、ふれあいパーティーの開催など、様々な出会いの場を提供しています。

電話：029-224-8888(水戸センター) <https://www.ibccnet.com>

問い合わせ先

那珂市 保健福祉部 こども課 子育て支援グループ

〒311-0192 那珂市福田1819番地5 電話：029-298-1111 内線 254・255

<http://www.city.naka.lg.jp>